

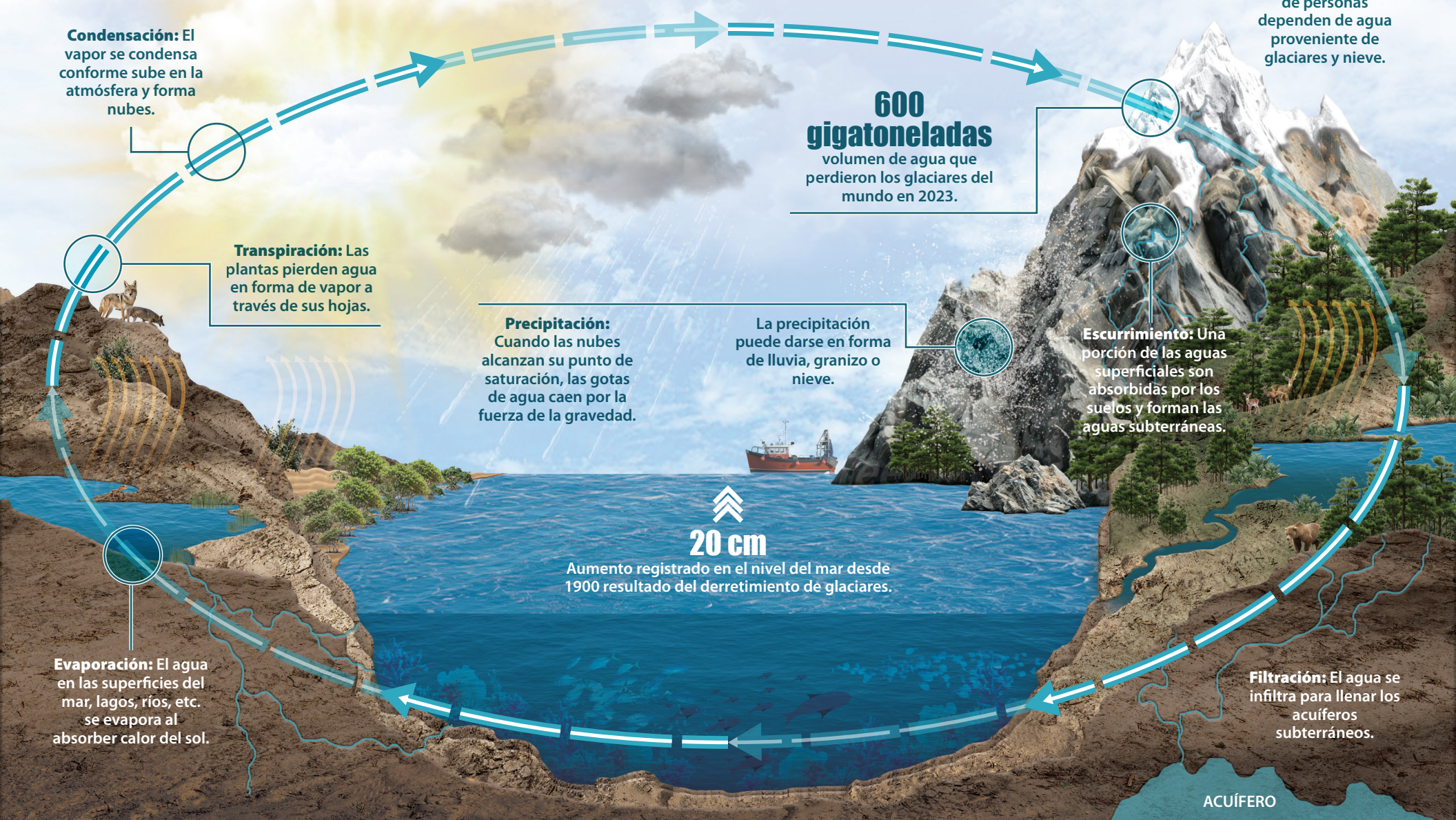
PRESENTA

22 DE MARZO • DÍA MUNDIAL DEL AGUA

# EL CICLO DEL AGUA

Es el movimiento continuo del agua entre la superficie de la Tierra, la atmósfera y el subsuelo. Este sistema involucra los tres estados en los que se puede encontrar el agua y garantiza la disponibilidad de agua dulce para el consumo humano, la producción de alimentos, generación de energía, y otros usos fundamentales.

**2 mil millones**  
de personas dependen de agua proveniente de glaciares y nieve.



**Molécula: H<sub>2</sub>O**

ESTADOS:



LÍQUIDO



SÓLIDO



GASEOSO

**1,000 millones**  
DE PERSONAS  
vivirán en zonas con estrés hídrico extremo para el 2050.



**1 de 4 personas**  
en el mundo no tienen acceso a agua potable.



**20-25%**  
Aumento esperado en la demanda de agua esperada para el 2050.



En México  
**43%**  
de la población tiene acceso a agua potable.



**45%**  
del recurso hídrico renovable disponible se consume.



**64%**  
de las aguas residuales domésticas recibe tratamiento adecuado.

Agua disponible en la tierra:



**3%**  
agua dulce

**97%**  
agua salada

Del agua dulce  
**70%**  
existe en forma de hielo o nieve.



**70-75%**  
de la superficie de la tierra  
está cubierta de agua



Fuentes:

• Kuzma, S., L. Saccoccia y M. Chertock. (2023). 25 countries face extremely high water stress, study finds. WEF-WRI. <https://www.weforum.org/stories/2023/08/countries-extremely-high-water-stress/>  
• SDG 6 Data Portal. <https://sdg6data.org/index.php/en>  
• United Nations. World Water Day. <https://www.un.org/en/observances/water-day>